

1. Asennuksessa huomioitava

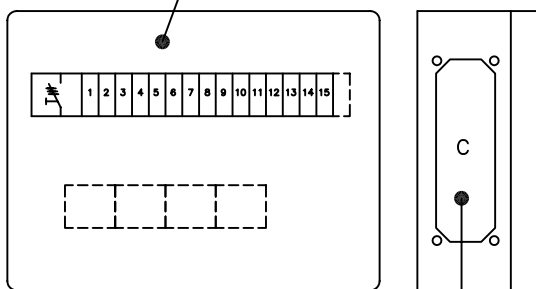
Keskukset ovat SUOJAUSLUOKAN II rakennetta ja tällaisten keskusten asennusta koskevat ohjeet annetaan SÄHKÖTARKASTUSKESKUKSEN kiertokirjeessä KY 130–95 ja standardissa SFS 6000:1999 Osa 4, Jakso 41.

Kiertokirje ei ole enää voimassa viranomaismääräyksenä, mutta siitä on helposti löydettävissä suojausluokan II keskuksen asennuksessa huomioitavat seikat.

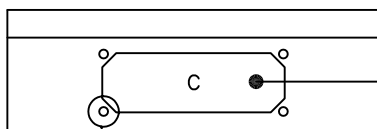
2. Perusohjeita, tarkemmat ohjeet kiertokirjeessä ja standardissa

- kojeiden ja tarvikkeiden on oltava täysin eristysaineella koteloituja
- keskuksen koteloinnin lävitse ei saa mennä johtavia osia siten, että jännite voisi päästä vikatapauksessa niiden välityksellä koteloinnin ulkopuolelle (esim. metallinen akseli tai metallinen läpivientilaipan kiinnityspultti)
- käyttövalmiin keskuksen koteloinnin on eristettävä kaikki jännitteiset osat, jännitteelle alttiit kosketeltavat osat ja suojamaadoituspiiriin kuuluvat osat siten, että niitä ei voi koskettaa
- keskuksen jännitteelle alttiita metalliosia ei saa suojamaadoittaa.
- jos kotelon kannen voi avata ilman avainta, on tila varustettava eristävää ainetta olevalla suojuksella, joka suojaa kaikki johtavat osat. Suojus ei saa olla irrotettavissa ilman työkalua.
- keskuksen ei voi liittää paljasta johdinta tai metallista asennusputkea siten, että johdin tai putki työntyy eristämättömänä keskuksen sisälle.

eristävää ainetta oleva kosketussuoja keskuksen metallisten osien suojana, metalliosia ei saa suojamaadoittaa



keskukseen ei saa liittää paljasta johdinta tai metallista asennusputkea siten, että ne työntyvät eristymättömänä keskuksen sisälle



läpivientilaipan kiinnityspultti ei saa olla johtavaa ainetta

Rakennuskohteen nimi ja osate

Rakennuskohteen nimi

Piirustuksen sisältö
Pääsuojat
PÄÄKAAVIO + KOKOONPANOKUVA
RYHMÄKESKUS RK

Pvm. 30.04.2005
Muutos
Teki JMC
Tark.
Koodi EVS163-1SP-A

ENSTO
ENSTO ELECTRIC OY
Inenärrinkatu 1 50100 MIKKELI
puh 0204 76 21 fax 0204 76 3440

Mittakaava
Piiustusanumero

Lehti 2
Lehdistä 2