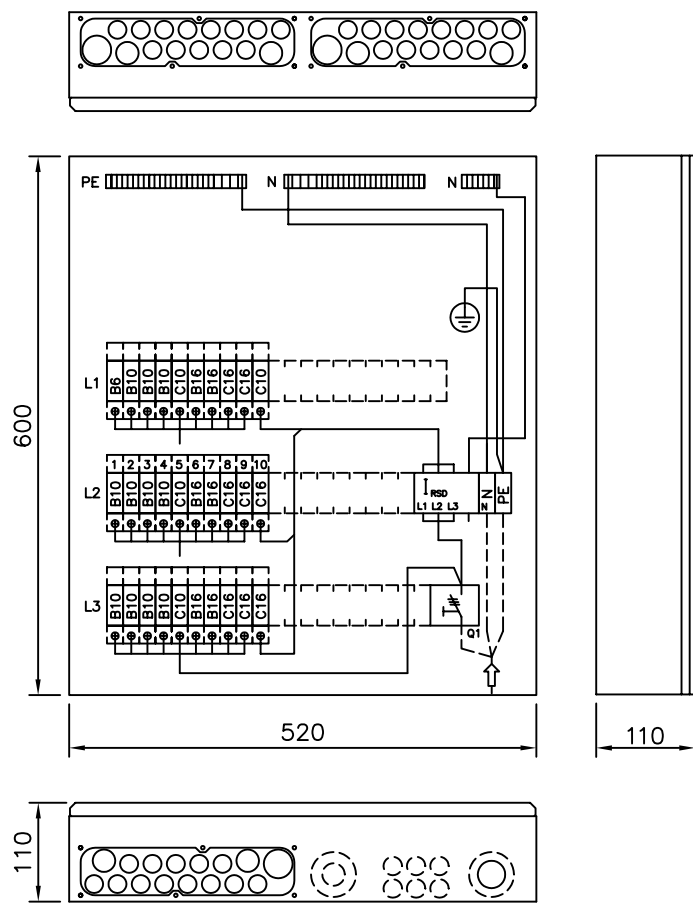


Keskuksen nimellisarvot
EN 60 439-1 ja EN 60 439-3

Tyyppi	PESSV 145.30	
SSTL nro	33 043 32	
EAN nro	64 186 77 660 450	
Nimellisvirta I_N	50	A
Nimellisjännite $U_e (=U_i)$	400	V
Kotelointiluokka	IP 20	
Liittymisteho	kW	
Massa	14	kg
Nimellisvirta, piirit:	I_N	...20 A max.
Terminen nimelliskestovirta:	I_{CW}	< 10 kA
Nimellinen tasoitus-	4...5 varoketta/vaihe:	0,7
kerroin	6...9 varoketta/vaihe:	0,6
	≥ 10 varoketta/vaihe:	0,5
Nimellistaajuus:	50 Hz	
Suojaus sähköiskuilta:	Suojausluokka I	
Maadoitusjärjestelmä:	TN- järjestelmä	
Ympäristöolot:	Normaalit, kohdan 6.1 mukaiset	
EMC-käyttöympäristö:	1 ja 2	

LISÄTARVIKKEET			
Tyyppi	Sähkö nro	Nimitys	Määrä
ESL 1.01	33 089 01	Piirustustasku	
ESL 4.03	33 089 83	Aikarele (SLY 1 ja 3)	
EST 700/IT	33 090 07	Teleasennuskotelo	
EST 700	33 090 08	Kaapelikanava/telekotelo	

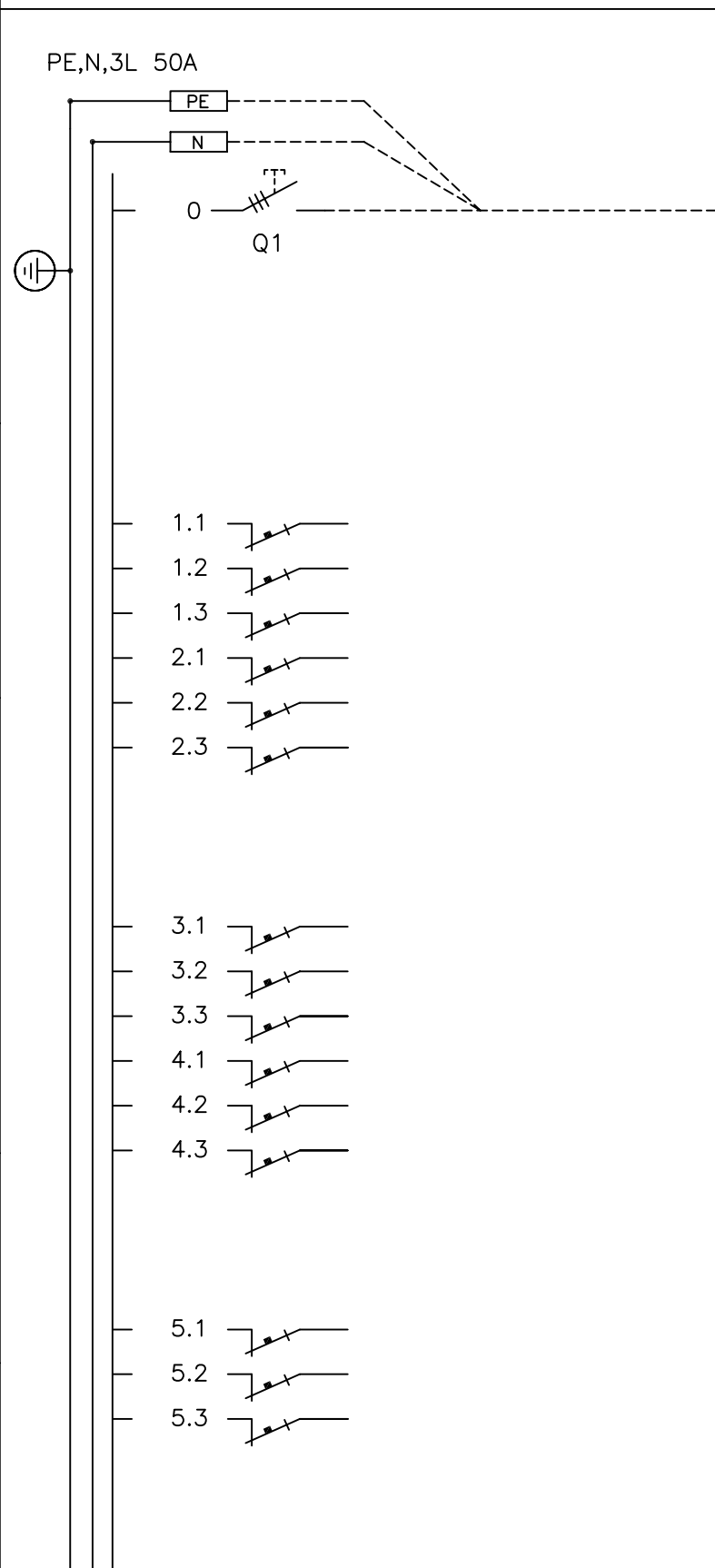
Muutos B, 30.06.2006
Johdonsuojakatkaisijoiden jakoa muutettu.



Keskuksen max. etusulake 63 A

Ryhmäkeskus johdonsuoja-automateilla ja vikavirtasuojakytkimellä.

Pinta- ja uppoasennukseen. Ovi vakiona



Kaavio	Nimitys	A/A	Laji	mm ²
	Nousujohto			
L1		B6		
L2		B10		
L3		B10		
L1		B10		
L2		B10		
L3		B10		
L1		B10		
L2		B10		
L3		B10		
L1		C10		
L2		C10		
L3		C10		

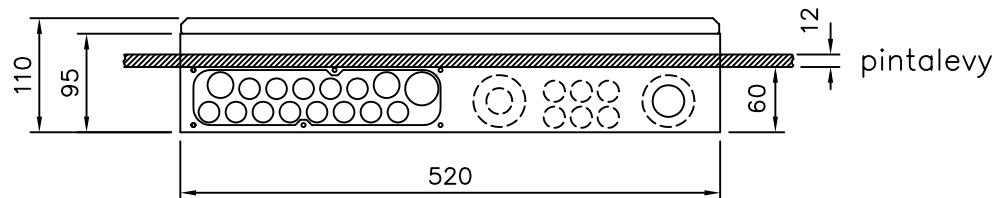
Rakennuskohteen nimi ja osoite
Rakennusstoimenpide
Päijätuntien PÄÄKAAVIO + KOKOONPANO KUVA
Päijätuntien sisäiset
RYHMÄKESKUS RK

Pvm. 30.06.2006
Muutos
Teki JMA
Tark.
Koodi PESSV145-30-B

ENSTO
ENSTO ELECTRIC OY
Insinööritie 1 50100 MIKKELI
puh 0204 76 21 fax 0204 76 3440

Mittakaava
Päijätuntien numero
Lehti 1
Lehdistä 3

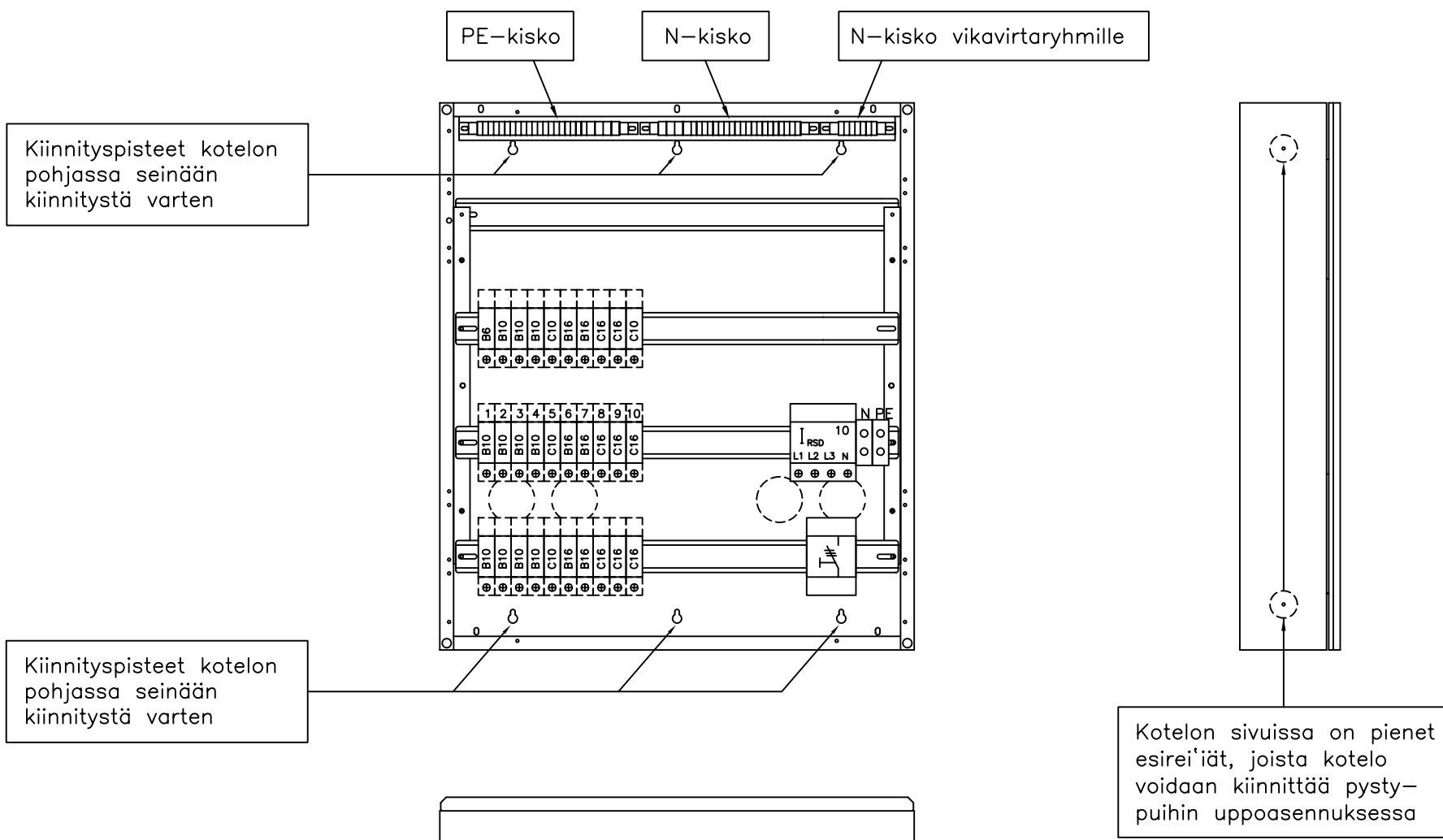
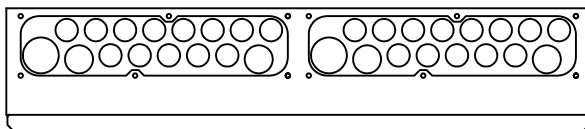
Keskuksen asennustavat:



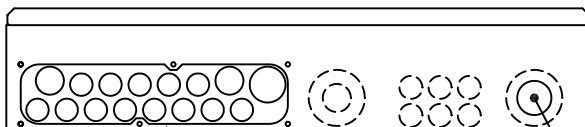
1. Pinta-asennus, keskus kiinnitetään
 - keskus kiinnitetään seinälle kotelon pohjassa olevista rei'istä
2. Uppoasennus, minimi upotussyvyys noin 60 mm
 - jos käytetään putketonta uppoasennusta, varmistetaan kaapelien vedonpoisto kiinnittämällä ne esim. TC-kiinnikkeillä keskuksen ulkopuolelta lähelle laippaa

Keskuksen rakenne:

Keskuksen yläpäätty



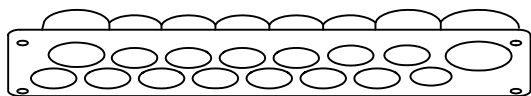
Keskuksen alapäätty



PMR 70.32 syöttö-
kaapelin läpivientulppa

Keskuksen läpivientilaippa putkille ja kaapeleille:

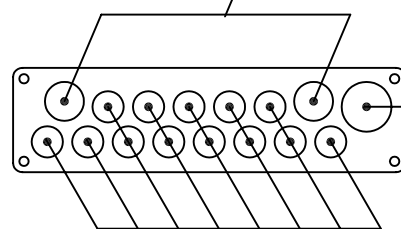
kaapelien
läpivientilaippa



- laipassa on paikka 13 kpl 20 mm:n putkelle, 2 kpl 25 mm:n putkelle ja 1 kpl 32 mm:n putkelle
- laippaan voi liittää kovan muoviputken, alumiini-putken (JAP) ja myös taipuisan muoviputken, taipuisa muoviputki pitää kiinnittää laipan läheltä esim. seinärakenteeseen kiinni pysymisen varmistamiseksi
- laipan putkitus- / kaapeliaukoissa on kalvotiiviste, joka esipuhkaistaan esim. ruuvimeisselillä (ei puukolla) ja työnnetään kaapeli / johtimet sen läpi

Laipan putkitus-/kaapeliaukot:

2 kpl 25 mm:n putkelle ja
6-22 mm:n kaapelille



1 kpl 32 mm:n put-
kelle ja 6-28 mm:n
kaapelille

13 kpl 20 mm:n putkelle ja
6-16 mm:n kaapelille

Rakennuskohteen nimi ja osoite

Rakennuskohteen nimi

Piirustuksen sisältö
ASENNUSOHJE

RYHMÄKESKUS RK

Pvm. 30.06.2006

Muutos

Tekijä JMA

Tark.

Koodi PESSV145-30-B

ENSTO
ENSTO ELECTRIC OY
Insinööritie 1 50100 MIKKELI
puh 0204 76 21 fax 0204 76 3440

Mittakaava

Lehti 3

Lehdistä 3

Piirustusnumero