

FinAlert palovaroittimet

Malli: FA24DC-01 (12, 24, 48 VDC)

TÄRKEÄÄ TIETOA PALOVAROITTIMESTASI

TÄMÄ PALOVAROITIN PITÄÄ KYTKEÄ AKKUVAR-
MENNETTUUN TASAJÄNNITTESYÖTTÖÖN. PALOVAROITTIMESSA EI OLE SISÄÄNRAKENNETTUA PARIS-
TOVARMENNUSTA

Lue nämä ohjeet tarkasti ennen asennusta.

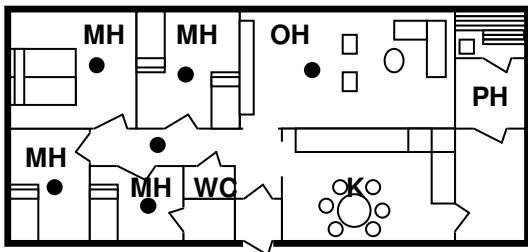
1. Palovaroitin ei toimi oikein, ellei sitä ole kytketty ULKOPUOLISEEN JÄNNITTESYÖTTÖÖN.
2. Tämä palovaroitin tunnistaa automaattisesti käyttöjännitteen. Tähän palovaroittimeen ei saa syöttää muita jännitteitä kuin 12, 24 tai 48 VDC.
3. Palovaroitin pitää testata viikoittain.
4. Asenna palovaroitin jokaiseen huoneeseen, kaikkiin kerroksiin sekä muihin kodin tiloihin, joista tulipalo voi alkaa (paitsi keittiöön ja pesutiloihin). Tämä auttaa kuulemaan hälytyksen ja ryhtymään ajoissa toimintaan.
5. Kannessa oleva merkki LED vilahtaa noin 45 sekunnin väliajoin osoittaen palovaroittimen olevan toimintavalmiudessa
6. Palovaroitin reagoi savuun ja kytemisestä johtuviin palopartikkeleihin.
7. Palovaroitin ei reagoi lämpöön, liekkiin tai myrkyllisiin kaasuihin (häkä jne...)
8. Palovaroitin on sijoitettava ja huollettava ohjeiden mukaan säännöllisesti, jotta se toimisi luotettavasti.
9. Kun palovaroitin hälyttää on ryhdyttävä nopeasti toimenpiteisiin hälytyksen syyn selvittämiseksi.
10. 45 sekunnin väliajoin kuuluva lyhyt merkkiäänäni on varoitus heikenevästä käyttöjännitteestä. Tarkista jännitteensyötön toimivuus.
11. Palovaroittimen toimintaikä on korkeintaan 10 vuotta. Merkitse ostovuosi palovaroittimen pohjatarran muistuttimeksi.

PALOVAROITTIMEN SIJOITUS

Hyvä suojaustaso saavutetaan asentamalla palovaroitin kodin jokaiseen huoneeseen (paitsi keittiöön ja pesutiloihin). Minimitason suojaus edellyttää palovaroittimen asentamista jokaisen makuuhuoneen ulkopuolelle. Jokaisessa kodissa tulee olla lain mukaan vähintään yksi palovaroitin asuinkerrosta kohden. Seuraava ohje auttaa sinua sijoittamaan palovaroittimet oikeisiin paikkoihin:

1. Asenna palovaroitin keskelle huonetta kattoon. Jos se ei ole mahdollista, asenna palovaroitin seinälle vähintään 15 cm etäisyydelle katosta (kuva 2 'B') ja 50 cm etäisyydelle seinästä. (kuva 2 'C')
2. Asenna palovaroitin huoneistossa jokaiseen huoneeseen, joka on jaettu esim. kaariaukolla. (kuva 1)
3. Harja- ja viistokattoisissa asunnoissa pitää varoitin asentaa vähintään 50 cm etäisyydelle katon korkeimmasta kohdasta. (kuva 2 'A')

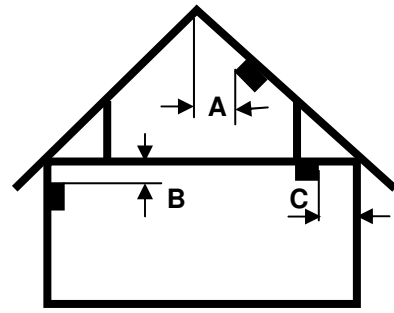
Palovaroitin asennetaan kattoon tai seinään jokaiseen makuuhuoneeseen sekä käytävään makuuhuoneiden ulkopuolelle. Jos käytävä on yli 12 metriä pitkä, asenna palovaroitin käytävän molempiin päihin.



Kuva 1

Kaksi- tai useampikerroksinen asunto

1. Palovaroitin asennetaan kattoon tai seinään jokaiseen makuuhuoneeseen sekä käytävään makuuhuoneiden ulkopuolelle. Jos käytävä on yli 12 metriä pitkä, asenna palovaroitin käytävän molempiin päihin.
2. Asenna palovaroitin myös portaikon yläpäähän, kattoon.



Kuva 2

VÄÄRÄ SIJOITUS PALOVAROITTIMELLE

1. Älä sijoita palovaroittimia lämmitys- tai jäähdytysventtiilien tai raitisilmaventtiilien läheisyyteen. Savu ei ehkä pääse tällöin palovaroittimeen ja hälytys estyy.
2. Älä asenna palovaroitinta tiloihin, joissa lämpö voi laskea alle +4°C tai nousta yli +40°C.
3. Älä sijoita palovaroitinta märkiin tai kosteisiin tiloihin kuten pesu- ja kylpyhuoneisiin tai niiden välittömään läheisyyteen. Kosteus aiheuttaa virrehälytyksiä.
4. Älä asenna palovaroitinta keittiöön, jossa voi olla ruuanlaitosta johtuvia käryjä tai autotalliin, jossa pakokaasut voivat aiheuttaa virrehälytyksen.
5. Älä asenna palovaroitinta likaisiin tai pölyisiin tiloihin. Lika ja pöly voivat aiheuttaa virrehälytyksen tai tukkia palovaroittimen ja pilata sen käyttökelvottomaksi.
6. Katon ja seinän rajassa ilma on "seisovaa" ja estää savun pääsemisen palovaroittimeen. Muista vähintään 15 cm etäisyys katosta ja 50 cm etäisyys seinästä.
7. Älä sijoita palovaroitinta 1 m lähemmäksi loistevalaisimia.

PALOVAROITTIMEN ASENNUS:

1. Varmista, että käyttöjännite on poiskytkettynä ennen asennusta.
2. Asenna asennusjalka jakorasiaan tai käytä pintarasiaa (FAMTB).
3. **Kytke johtimet seuraavasti:** Käyttöjännitteen positiivinen liittimeen A ja negatiivinen liittimeen B. Yhteen liittämisen positiivinen liittimeen F ja negatiivinen liittimeen G (rinnan kytkentä). Jälleenantoreleen yhteinen liitin on E ja avautuva kosketintieto saadaan liittimeltä C, vastaavasti sulkeutuva kosketintieto on liittimellä D. Yhteensä 12 kpl palovaroitinta saadaan liittää yhteen. Kun yksi palovaroitin havaitsee savua, alkavat kaikki yhteen liitetyt palovaroittimet hälyttää samanaikaisesti.
4. Kytke käyttöjännite
5. Testaa palovaroitin, yhteen liitetyt palovaroittimet ja jälleenanto.

PALOVAROITTIMEN TESTAUS:

1. Testaa palovaroitin viikoittain. Testatessasi paina testinappia palovaroittimen kannessa n 5 sekuntia. Palovaroittimen pitää antaa hälytysääni. Hälytysääni loppuu kun testinappi vapautetaan.
2. Testaa palovaroittimet aina palattuasi lomalta tai muina aikoina, jolloin asunto on ollut tyhjiällä useita päiviä.

VAROITUS! Jos palovaroitin ei toimi edellä olevissa testauksissa, tarkista, että palovaroittimen jännitesyöttö on kunnossa.

PALOVAROITTIMEN YLLÄPITO

FinAlert palovaroittimet on suunniteltu ja valmistettu mahdollisimman huoltovapaaksi. Ohessa muutama helppo toimenpide joka tulisi tehdä viikoittaisen toimintatestauksen lisäksi.

Imuroi palovaroitin päältä kevyesti n.6 kk välein käyttäen imurissa pehmeää harjaa. Testaa palovaroitin puhdistuksen jälkeen. Jos palovaroitin ei toimi kunnolla ja olet tarkistanut jännitteensyötön, pitää palovaroitin vaihtaa välittömästi. Älä tee muutoksia palovaroittimen rakenteeseen.

KHH

PALVAROITTIMIEN RAJOITUKSET:

1. Palvaroitin on suunniteltu antamaan mahdollisimman aikainen varoitus tulipalosta. Sillä on kuitenkin omat rajoituksensa.
2. Palvaroitin ei toimi ilman käyttöjännitettä.
3. Palvaroitin ei anna hälytystä jos savu ei pääse siihen esteettömästi. Jos tulipalo alkaa seinä/kattorakenteiden sisältä tai suljetulta alueelta, ei palvaroitin ehkä tunnista savua ja anna hälytystä.
4. Jos palvaroitin on alueelle jossa on voimakas taustamelu, tai se on suljettujen ovien takana kaukana nukkujista saattaa hälytysäänen kuuluminen estyä. Siksi palvaroitin pitäisi olla kaikissa makuuhuoneissa ja niiden ulkopuolella. Kuulovammaiset henkilöt on huomiotava heille sopivin varoituslaittein, koska palvaroitin ääni ei ehkä tavoita heitä.
5. Palvaroitimen toimintaikä on enintään 10 vuotta. Vanhentuneen palvaroitimen voi heittää pois talousjätteen mukana.

TAKUU:

FinAlert palvaroitimilla on 5 vuoden takuu ostopäivästä lukien. Takuun voimassaolo edellyttää, että se on normaalikäytössä ja sitä ylläpidetään annettujen ohjeiden mukaisesti. Takuu ei korvaa välillisiä vahinkoja, virheellistä asennusta ja palvaroitimeen itse tehtyjä muutoksia. Mikäli aiheetta takuupalautukseen ilmenee tulisi toimia seuraavasti:

1. Ota ensin yhteyttä puhelimitse laitteen myyneeseen liikkeeseen ja sovi mahdollisesta palvaroitimen palautusosoitteesta.
2. Palauta palvaroitin Postitse rahtimaksu maksettuna ja ostosite tai todiste pakkauksen mukana. Liitä mukaan lyhyt kuvaus havaitusta mahdollisesta viasta.

Varoitus! Älä yritä itse korjata palvaroitinta. Mikäli näin tehdään takuu raukeaa välittömästi.

TEE SUUNNITELMA:

1. Tee pohjapiirros huoneistosta ja merkitse vaihtoehtoiset poistumisreitit eri huoneista ja tiloista.
2. Käy suunnitelma läpi perheesi kanssa säännöllisesti.
3. Hanki riittävä määrä alkusammutuskalustoa esim. käsiammutin ja sammutuspeite ja opettele käyttämään niitä yhdessä perheesi kanssa.
4. Selvitä lähin puhelin kodin ulkopuolelta, josta voidaan tehdä hälytys.
HÄLYTYSNUMERO SUOMESSA ON 112.

5. Sopikaa yhteinen kokoontumispaikka, jonne kaikki tulevat vahinkopaikalta.

ENTÄ JOS TULIPALO SYTTYY?

1. Pysy rauhallisena, pelastuminen voi olla kiinni sen muistamisesta miten on varauduttu mahdolliseen tulipaloon.
2. Huolehdi siitä, että kaikki asunnossa olijat pelastetaan
3. Poistukaa kodista ennalta sovittujen poistumisreittien kautta. Muista, että savuinen tila on pilkkopimeä.
4. Älä käytä hissiä
5. Älä avaa mitään ovia ennen kuin tarkistat onko ovi kuuma. Jos se on, **ÄLÄ AVAA**. Etsi vaihtoehtoinen poistumisreitti.
6. Älä avaa muita ovia tai ikkunoita kun vain ne joita käytetään poistumisreitteinä.
7. Pysy lähellä lattiaa. Ryömi eteenpäin, sillä savu ja palokaasut nousevat ylöspäin.
8. Hengitä lyhyesti ja käytä kosteaa kangasta suun ja nenän edessä.
9. Hälytä palokunta lähimmästä puhelimesta kotisi ulkopuolelta.
HÄLYTYSNUMERO SUOMESSA ON 112. Anna rauhallisesti tarkat tiedot kuten nimesi, osoitteesi ja kuvaus tapahtumasta ja toimi hälytyskeskuksen antamien ohjeiden mukaisesti. Muista pysyä rauhallisena.
10. Mene ennalta suunniteltuun kokoontumispaikkaan muiden perheenjäsenten luokse.
11. Älä palaa takaisin palavaan asuntoon tai rakennukseen. Toimi paloviranomaisten ohjeiden mukaisesti.
12. Lisää ohjeita saat paikkakuntasi paloviranomaisilta.

Maahantuojaja:

Fin-Alert Electronics Oy

Kylvöpolku 6, 00680 HELSINKI

puh. 010 8328 200

faksi. 010 8328 209

Sähköposti: security@finalert.fi

Internet: www.finalert.fi

Mikäli haluat tietoa muista FinAlert turvatuotteista; Häkävaroitimet, sammutuspeitteet, käsiammuttimet jne.. tai laajemmista turvajärjestelmistä kuten murto, kameravalvonta, kulunvalvonta tai porttipuhelinjärjestelmät kysy lisätietoja yllä olevista numeroista tai tutustu yrityksen internet sivuihin.

Palvaroitin kansi avattuna

