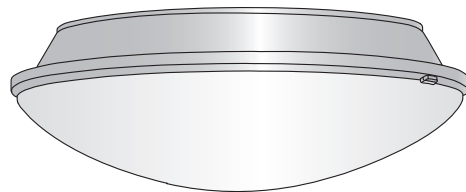


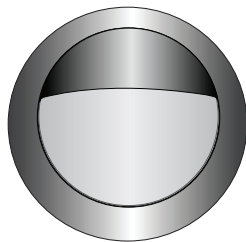


KÄYTTÖOHJE  
BRUKSANVISNING  
OPERATING INSTRUCTION  
BEDIENUNGSANLEITUNG  
PAIGALDUSJUHEND  
ИНСТРУКЦИЯ ПО ЭКСПЛУАТАЦИИ  
NOTICE D'INSTALLATION  
MONTAVIMO INSTRUKCIJA  
MONTĀŽAS INSTRUKCIJA  
INSTRUKCJA MONTAŻU  
NÁVOD K MONTÁZI

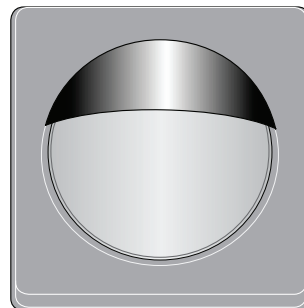
PEM 233  
02.06.2009



### AVR 254 - series

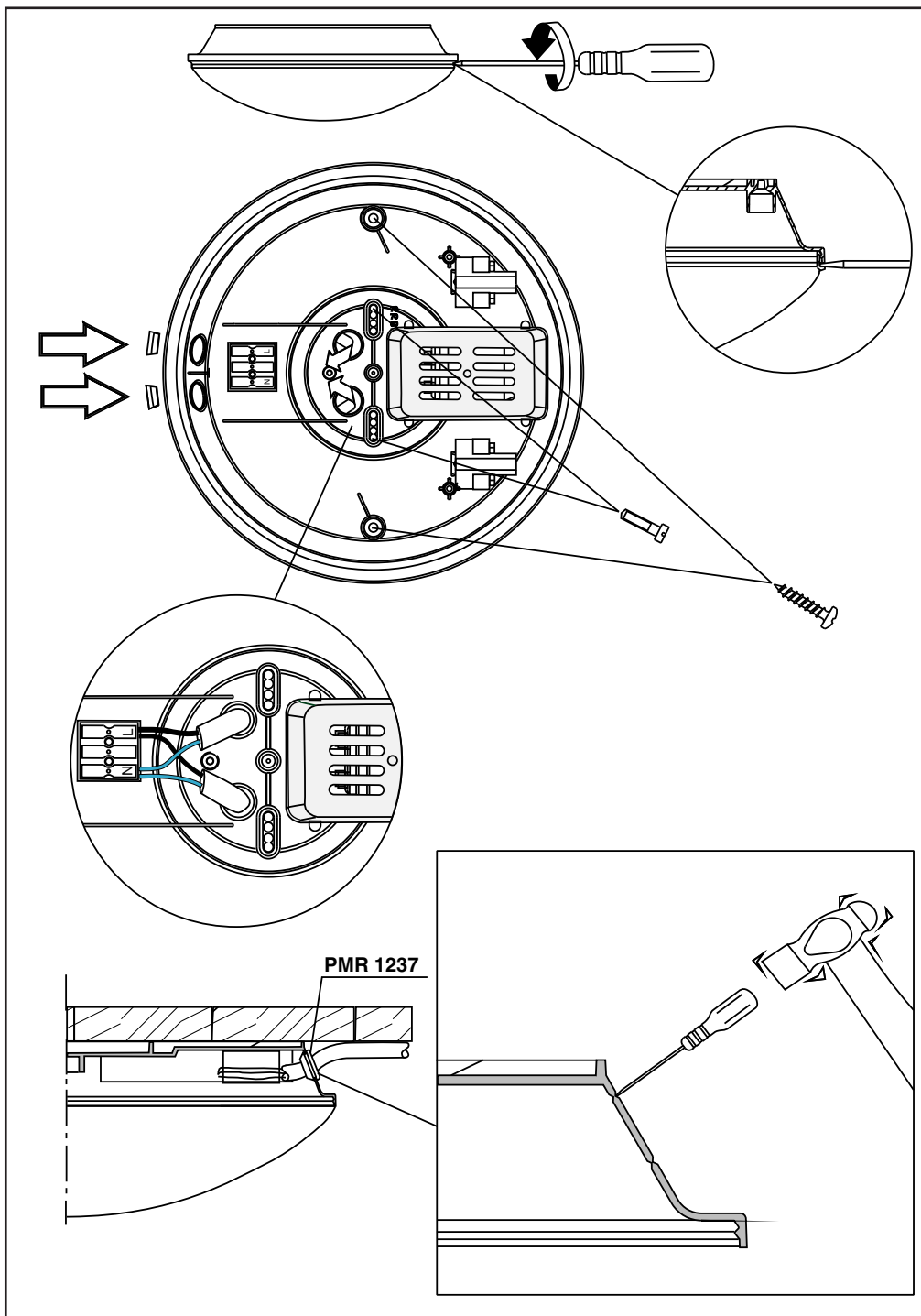


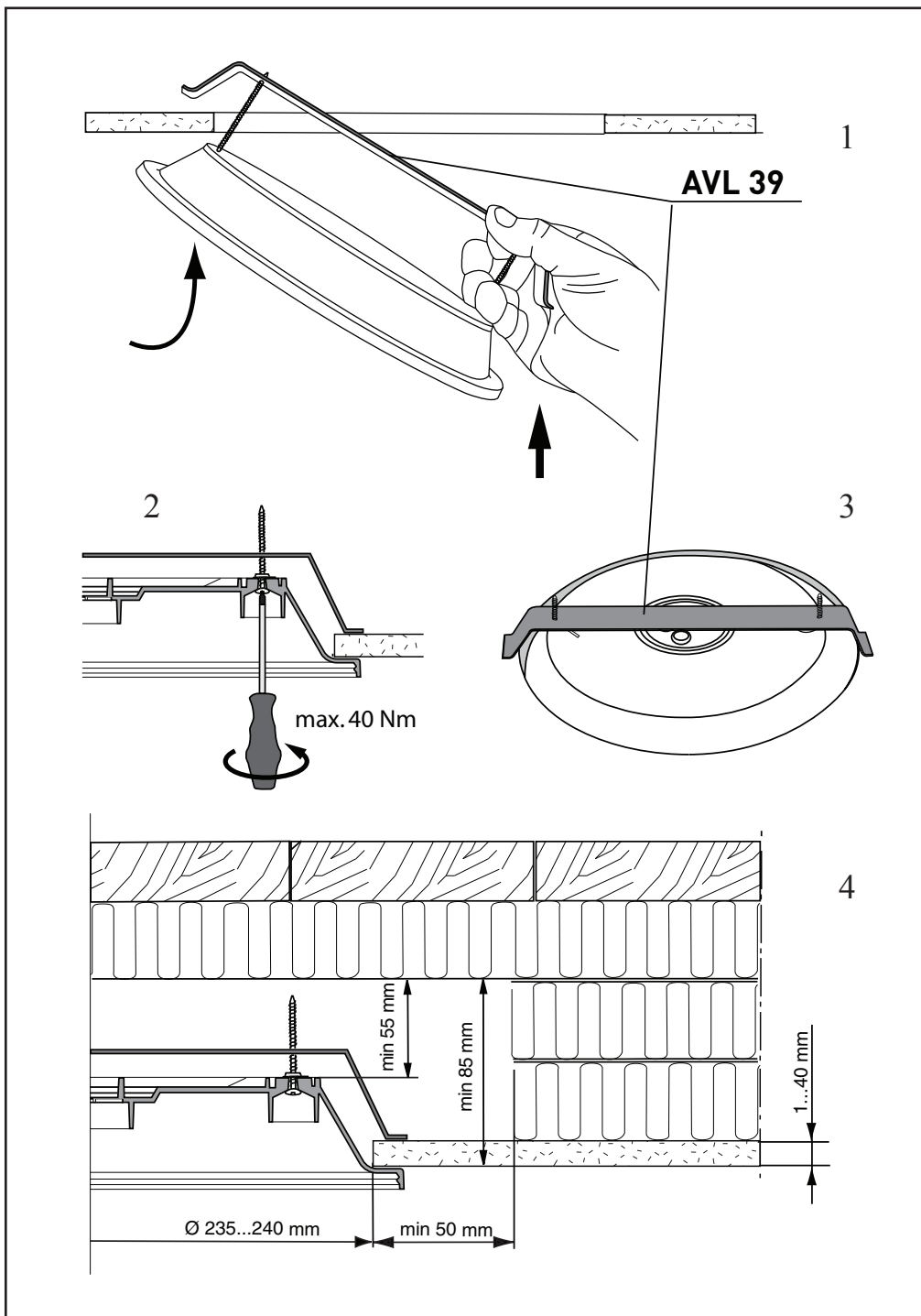
AVL 41



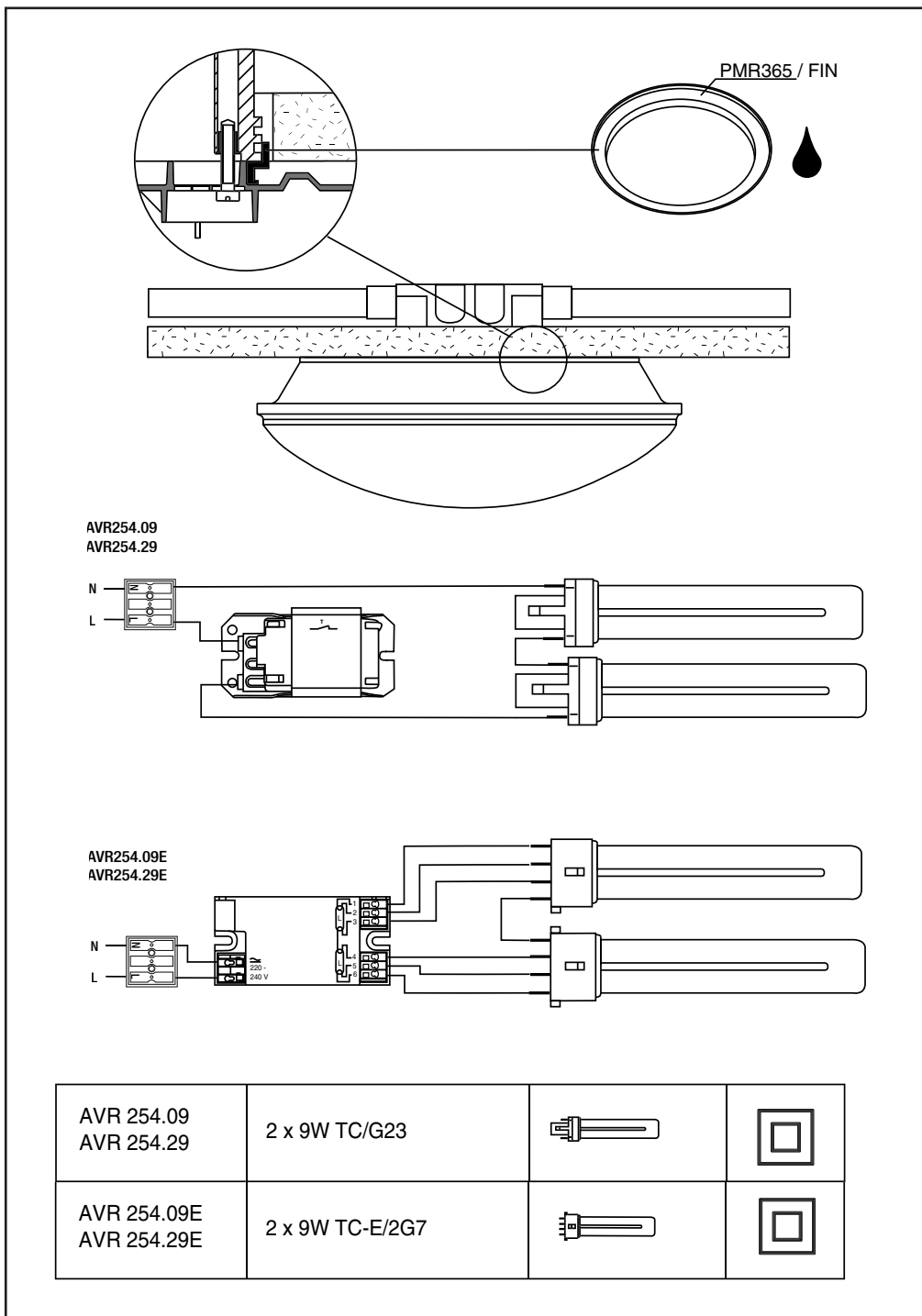
AVL 44



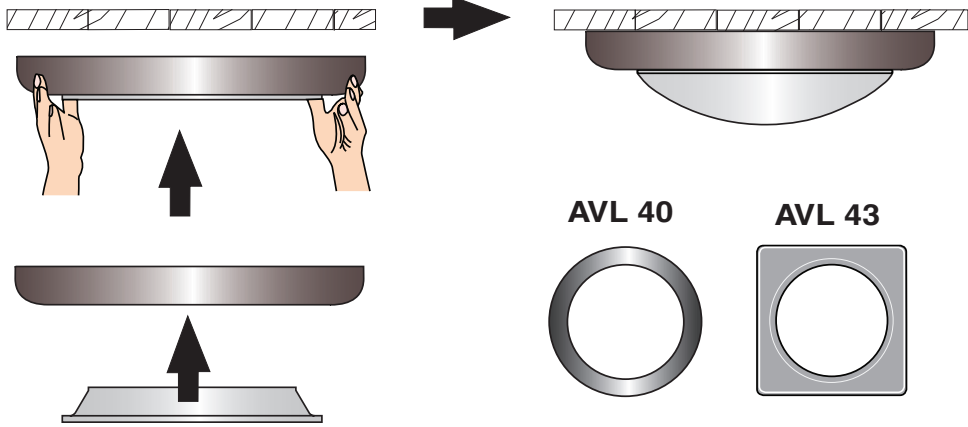




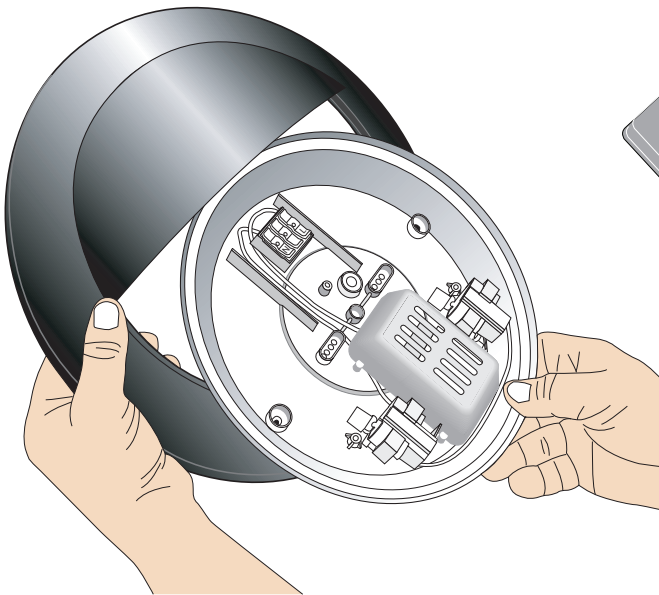
3



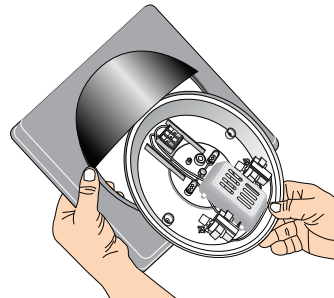
**AVL 40, AVL 43**

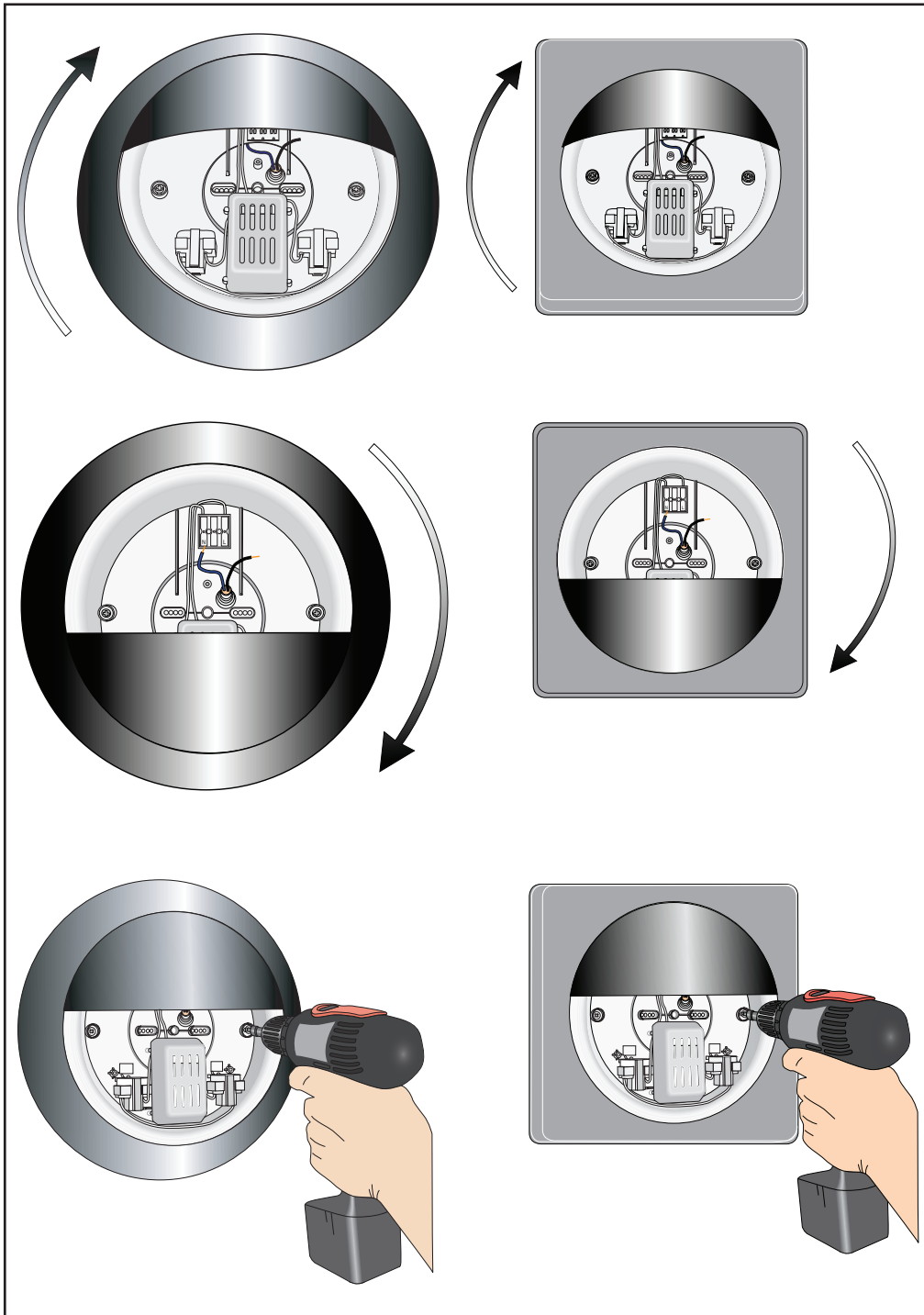


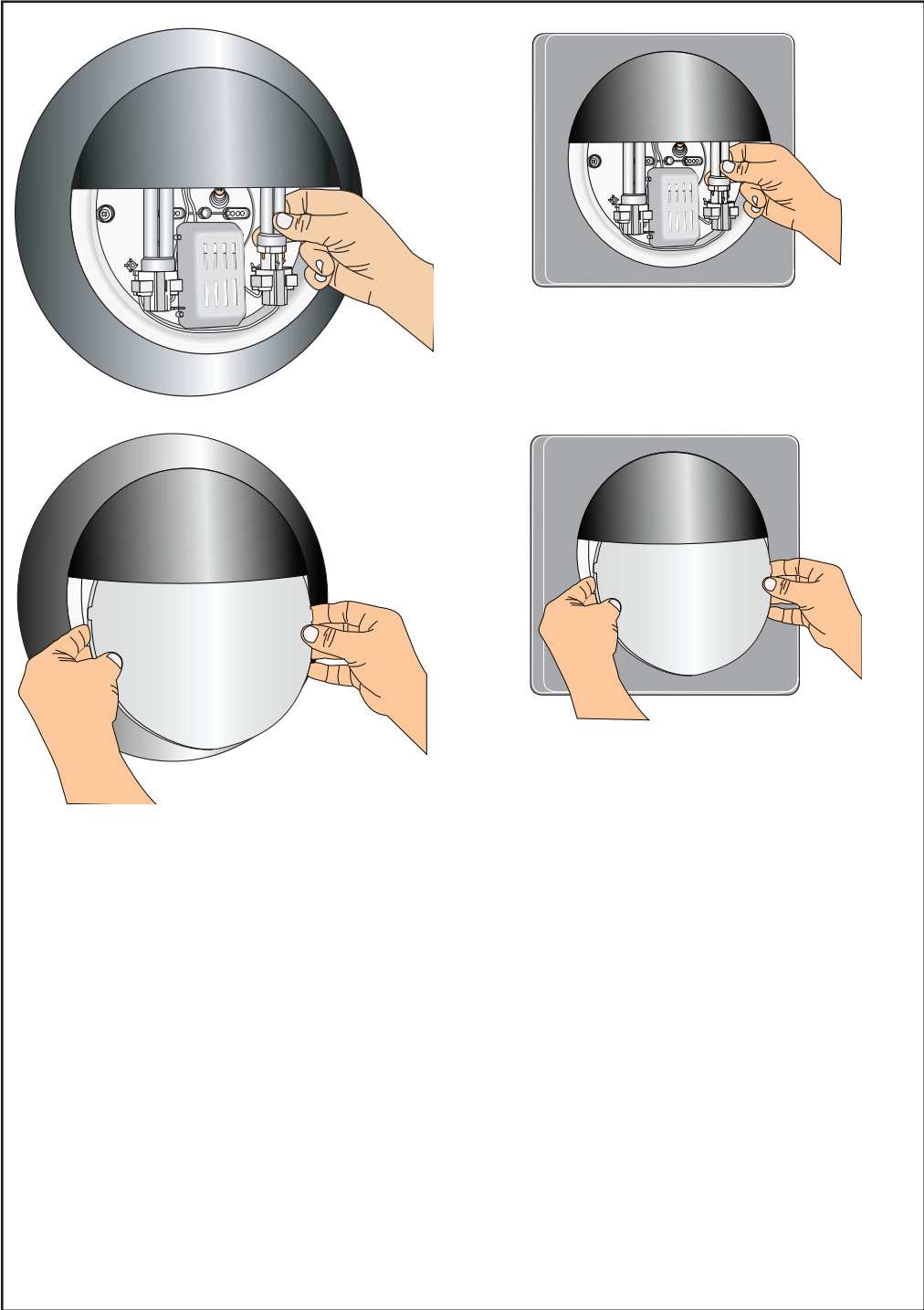
**AVL 41**



**AVL 44**







- FIN** Valaisimen saa asentaa vain riittävän ammattitaidon omaava henkilö. Käytä ainoastaan sytytintyyppiä, valonlähdettä ja tehoa joka valaisimeen on merkitty. Kytke virta pois päältä ennen asennusta tai huoltoa. Tämä asennusohje on säilytettävä ja sen on oltava käytettävissä asennuksessa ja huollossa tulevaisuudessakin.
- S** Armaturen får endast installeras av person med tillräcklig yrkesskicklighet. Använd endast tändare, ljuskälla och effekt som är märkta på armaturen. Gör kretsen strömlös före installation eller service. Denna bruksanvisning bör sparas och finnas tillgänglig vid installation eller framtida service.
- GB** Only a professional electrician is allowed to do the installation. Use only starters, light sources and rated wattages as marked in the luminaire. Switch off the current before installation or service. This installation instruction must be kept available for future maintenance.
- D** Die montage darf nur durch qualifizierte elektriker vorgenommen werden. Nur die anzünder-typen und die auf der leuchte angegebene lichtquelle und leistung verwenden. Vor montage und wartung den strom abschalten. Montageanleitung für spätere wartungsarbeiten aufbe-wahren!
- F** La pose doit être faite par un électricien professionnel. Les starters, les types et puissances de lampes utilises doivent être strictement conformes aux spécifications indiquées á l'intérieur du luminaire. Couper l'alimentation avant l'installation et pendant toute l'intervention. Conserver la notice pour les operations de maintenance futures.
- CZ** Montáž svítidla může provádět pouze pracovník s odrovdají kvalifikaci pouziteliné startery, svétline zdkoji a napeti jsou uvedeny na svítidli. Prid instaalaci nebo opravou svítidla vyphenet privdo proudu. Tento návod k montázi uchovejje pro další povziti.
- RUS** Светильник может устанавливать только человек, обладающий достаточной профессиональной квалификацией. Отключить ток до начала монтажа или обслуживания. Эту инструкцию сохранять и в дальнейшем применять при монтаже и обслуживании. Применять только указанное на светильнике зажигающее устройство и лампу, указанной мощности.
- LV** Gaismekla montazu var veikt tikai attiecīgas kvalifikācijas strādnieks. Driest izmantot tikai tadu palaišanas iekartu, gaismas avotu un ta jaudu, kada ir noradita uz gaismekla. Prims montazas vai remonta ir jaatsledz strava. Dota montazas instrukcija ir jasaglaba turpmaka-jiem montazas vai apkalpošanas darbiem.
- LT** Montazo darbus gali atlikti tik darbuotojas, turintis atitinkama kvalifikacija. Naudoti tik ant šviestuvo nurodytus paleidziancius itaisus, šviesos šaltinius ir galingumus. Atjungti itampa prieš montaza ar remonta. Šia instrukcija saugoti ir ja naudotis ateityje, atliekant montazo ir remonto darbus.
- PL** Oprawa moze byc instalowana tylko przez uprawnionego elektryka. Malezy uzywac zap-tonnikow oraz zródet sniatla wskazanym w opisie. Pned instalowaniem lub obstuga nalezy odtaczyc zosilanie. Instrukcje nalezy zachowac.
- EST** Valgustit tohib ühendada vaid nõutava kutseoskusega isik. Kasuta üksnes valgustile märgi-tud võimsusega starterit ja valgusallikat. Lülita vool välja enne paigaldus- või hooldustöid. Käesolevat paigaldusjuhendit tuleb säilitada ning see peab olema saadaval ka edaspidiste paigaldus- ja hooldustööde ajal.



#### СВЕДЕНИЯ О СЕРТИФИКАЦИИ

Товар сертифицирован и соответствует требованиям нормативных документов, сертификат соответствия №РОСС FI.ME04.B01565 от 13.03.2007

#### Заводы-изготовители:

"Ensto Electric Oy" (Финляндия)  
Veckjarventie 1, P.O.BOX 110  
06101 Porvoo, Finland

"Ensto Ensek AS" (Эстония)  
Paldiski mnt 35/4A  
76606 Keila, Estonia

#### Импортер:

ООО "Энсто Рус"  
105062 Москва  
Подсосенский переулок, д.20, стр.1  
Тел. +7 495 258 52 70  
Факс. +7 495 258 52 69

ООО "Энсто Рус"  
196084, Россия, Санкт-Петербург  
Ул. Воздухоплавательная, д.19  
тел. (812) 336 99 17  
факс (812) 336 99 62

[www.ensto.ru](http://www.ensto.ru)

**(FIN)** Tekninen tuki: +358 200 29009

**(S)** Teknisk hjälp: +46 8 556 309 00

**(EST)** Klienditeenindus: +372 6512104  
Tehniline tugi: +372 6512100

**(N)** +47 22 90 44 00

**(PL)** +48 58 692 40 00

**(UA)** +380674010067

ENSTO ELECTRIC OY

P.O.BOX 110  
06151 PORVOO, FINLAND  
TEL. 0204 76 21  
FAX. 0204 76 2753

INT. TEL. + 358 204 76 21  
FAX. INT. + 358 204 76 2753  
[www.ensto.com](http://www.ensto.com)